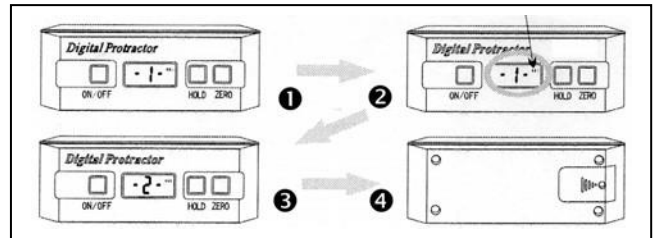


NIVEAU DIGITAL

Lors de l'utilisation d'un nouveau niveau, ou si on presse le bouton 'ON/OFF' plus de 6 secondes, l'appareil doit être re-calibré.

1. Placer l'unité sur une surface plate face à aligner avec un bord ou une ligne. Appuyer 'ON/OFF', '- 1 -' apparaît.
2. Presser le bouton 'ZERO', '- 1-' clignote.
3. Attendre six secondes, '- 2-' apparaît.



4. Tourner l'unité de 180 degrés horizontalement. Aligner avec le même bord ou ligne. Presser le bouton ZÉRO et '- 2-' clignote, attendre que la valeur de l'angle actuel s'affiche, le calibrage est fini.

Bouton 'ON/OFF'

L'appareil hors fonction, presser simplement pour entrer en mode de mesure, il affiche la lecture de l'angle immédiatement. Maintenant on peut effectuer des mesures d'angle. Presser ce bouton pendant six secondes pour le mettre hors fonction. Si on presse ce bouton pendant plus de 6 secondes, il faut re-calibrer l'appareil, '- 1-' sera affiché.

Bouton 'HOLD'

Si on doit effectuer une mesure dans une position ou on ne peut lire l'affichage, appuyer simplement le bouton 'HOLD' en mesurant l'angle. (S'assurer que l'unité a été en position pour la lecture de l'angle au moins pendant six secondes.) L'affichage est gelé et l'icône 'HOLD' clignote. On peut désactiver cette fonction en appuyant sur le bouton 'HOLD' et l'icône 'HOLD' disparaît.

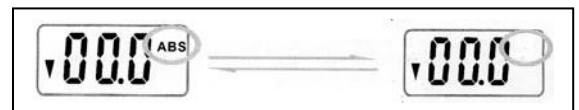


Bouton 'ZERO'

Si l'icône "ABS" est affiché l'appareil est en mode de mesure horizontale. Changer en mode relatif en pressant 'ZERO'. Si l'icône "ABS" n'est pas affiché l'appareil est en mode de mesure relatif. Changer en mode horizontale en pressant 'ZERO'

Mesure en mode horizontale

En mode de mesure horizontal, l'icône 'ABS' est affiché. Mettre l'unité sur la surface à mesurer. L'appareil affiche alors l'angle de la surface, pour une plus grande précision, laisser l'appareil au moins six secondes.



Mesure relative

Si l'icône "ABS" n'est pas affiché l'appareil est en mode de mesure relatif.

Plan horizontal

Réglage d'un point de référence alternatif. Il permet de placer n'importe quel angle en tant que point de référence de 00.0° duquel on pourra prendre des mesures. Par exemple, on peut vouloir une surface qui est réellement à 25° outre de l'horizontal montré car 00.0° ainsi on peut mesurer tout autre angle de ce repère.

En mode horizontal de mesure (l'icône 'ABS' est affiché). Mettre le niveau sur la surface qui est actuellement à 25° du plan horizontal.

Appuyer sur le bouton 'ZÉRO' pour changer la mesure en mode relatif 'ABS' est invisible, l'afficheur d'angle est 00.0°

Mettre le niveau sur la surface qui est réellement à 60° de 'horizontal', 35° est affiché sur l'affichage ce qui correspond à la valeur relative par rapport à l'angle de 25°, repère de la surface du plan horizontal.

