

(E) Universal Crackmeter:

Features

The Crackmeter allows the measurement of cracks vertically, horizontally like in the two axes at the same time. It is composed of two parts:

- 1 Aiming
- 2 target part:

Each one of these parts is broken up into three, two for the supports and either for the target, or for the aiming. The first support is used for fixing, the second with positioning

Use:

Either type of use, it is necessary fixed the last support by screws and to adjust the target with the aiming or in the center or in the medium according to the target.

Leave the crackmeter several hours and read measurement.

(F) Fissuromètre Universel :

Le fissuromètre permet la mesure de fissures verticalement, horizontalement ainsi que dans les deux axes en même temps. Il est composé de deux parties :

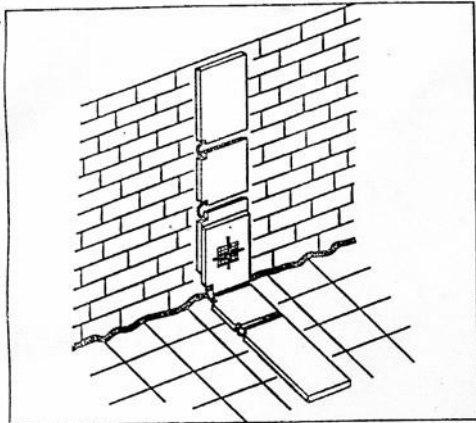
- 1) partie visée :
- 2) partie cible :

Chacune de ces parties est décomposée en trois, deux pour les supports et une soit pour la cible, soit pour la visée. Le premier support sert à la fixation, le deuxième au positionnement

Utilisation :

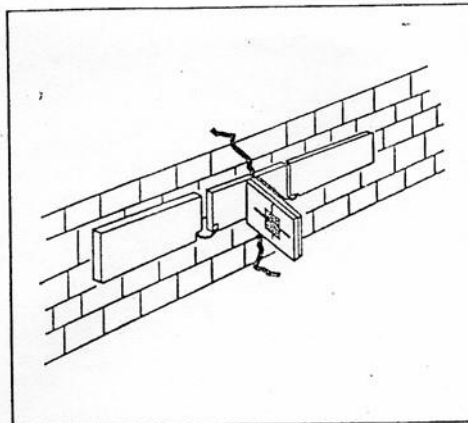
Quelque soit le type d'utilisation, il faut fixé le dernier support par des vis et ajuster la cible à la visée soit au centre soit au milieu selon la cible.

Measure Wall / Ground
Mesure Mur / Sol



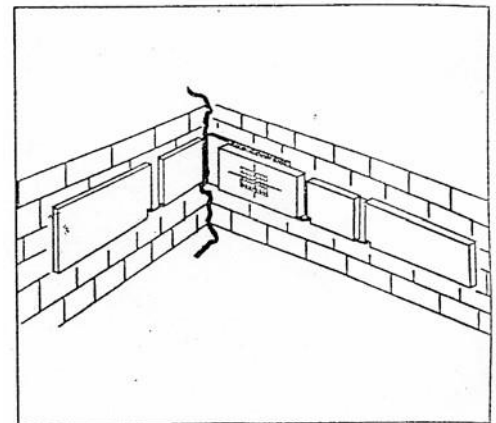
Measure Wall angle

Measure Wall
Mesure Mur

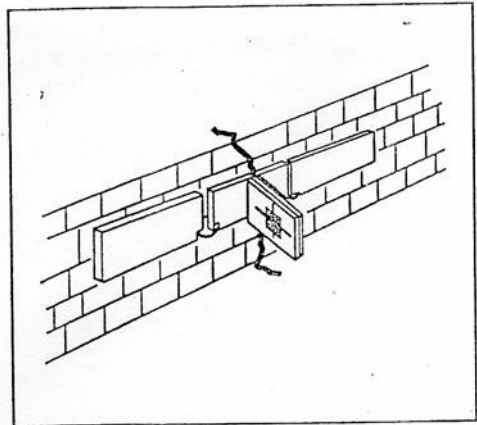
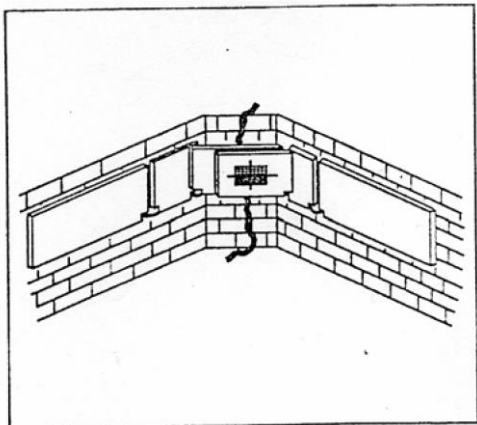


Measure hori/vert wall *Mesure angle Mur*

Measure Wall angle
Mesure angle Mur



Measure hori/vert mur



Laisser le fissuromètre plusieurs heures et relever le décalage